



## PHC TPV CS

### La gestión de la tienda o cadena de tiendas

La solución para el control total de la actividad de la tienda o cadena de tiendas, mediante la recopilación de información relevante para la toma de decisiones.

Visite [www.phcsoftware.es](http://www.phcsoftware.es)

**BUSINESS  
AT SPEED**



Facilidad en la introducción de documentos, bastante intuitivo y configurable por el usuario.

#### Destinatarios

Comercio minorista  
Cadenas de tiendas  
Puntos de venta

#### Solución

Facturación, ventas contado, facturas simplificadas, etc.  
Gestión de caja  
Hojas de caja  
Devoluciones  
Gestión de stocks

#### Beneficios

Fácil adaptación de los usuarios, fácil aprendizaje  
Control total de valores y stocks de la tienda  
Integración automática entre la sede y las tiendas  
Integrado con las restantes aplicaciones PHC



## Características principales

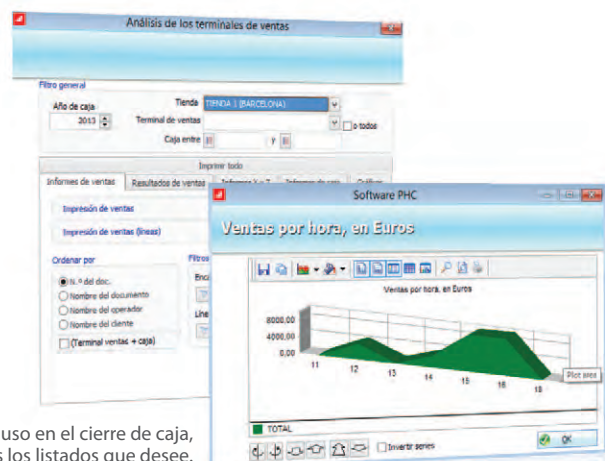
- Control y emisión de facturas simplificadas, facturas, ventas al contado, etc.
- Gestión de clientes y envío de e-mails.
- Control de caja, con cierre de caja y gestión de saldo.
- Estadísticas de ventas y análisis gráficos.
- Posibilidad de suspender ventas.
- Permisos de accesos por usuario.
- Gestión de stocks, créditos, cuentas corrientes, etc.
- Control total de ventas por vendedor/operador.
- Emisión sencilla y rápida de documentos.
- Lectura de códigos de barras.
- Documentos internos (documentos configurables por el usuario para uso interno).
- Promociones y condiciones de pago configurables.
- Impresión de etiquetas en el frontoffice.
- Posibilidad de efectuar devoluciones en efectivo y en vales.
- Verificador de precios de ventas.
- Interfaz TouchTPV, para facturación y documentos internos.
- Integración con el backoffice (módulo PHC Gestión CS).
- Opcionalmente: tallas y colores (actividades de vestuario y calzado), lotes y números de serie.
- Si posee el módulo PHC Dashboard CS, tendrá acceso a un panel de análisis con toda la información de este módulo.
- Segunda pantalla en el PHC TPV CS: posibilidad de mostrar información (datos y videos) a cliente, en una pantalla dedicada exclusivamente a ello.
- Personalización total de los botones de PHC TPV CS, cambiando el color, tamaño de la letra y la dimensión del botón.
- Importación de ficheros desde la central, cuando el sistema de trabajo es Offline.
- Integración con balanzas de tipo "check-out".
- Precios de venta por Horario en TPV (Happy hour).
- Vale para cambios en TPV (útil para acompañar artículos para regalo).
- Precios de venta diferentes por terminal.

### Emisión de documentos de facturación

- Con esta aplicación puede emitir cualquier documento de facturación, desde facturas simplificadas, facturas, ventas al contado, notas de abono, facturas rectificativas.
- Todas las impresiones las diseña usted mismo, lo que le permite utilizar los documentos emitidos como una herramienta más de divulgación de la imagen de su marca.
- La emisión del documento se ha diseñado para ser muy fácil y rápida. El usuario no tiene que usar el ratón, pese a ser una aplicación 100% Windows 32 bits. La aplicación permite utilizar lectores de códigos de barras, alterar un documento durante su emisión y, con solo una tecla, guardar, imprimir y pasar al documento siguiente.
- Puede atribuir o retirar accesos y borrar líneas de documentos de facturación del frontoffice.
- Puede atribuir un descuento igual al último asignado a determinado cliente.
- Al emitir documentos de venta, puede ser necesario introducir registros en documentos internos. Ahora puede crear una zona de touch que le permite navegar entre pantallas de documentos internos y facturación. Esta zona de la pantalla en modo touch, le permite alternar entre la pantalla de documento interno y la pantalla de ventas sin que sea necesario minimizar o cerrar cualquiera de ellas.

### Estadísticas de ventas y hoja de caja

- En cualquier momento puede obtener las ventas por día, por punto de venta, por vendedor/operador, por artículo, por forma de pago, etc., controlando al detalle toda la situación financiera y comercial de todas sus tiendas.
- Además, tiene la posibilidad de analizar la rentabilidad de sus ventas, controlando inmediatamente si el beneficio generado por las ventas está dentro de las previsiones y si permite cubrir los costes fijos.
- Puede imprimir todos los listados de ventas, incluyendo los listados habitualmente disponibles en las cajas registradoras.
- PHC TPV CS le permite imprimir la hoja de caja con el saldo inicial y final, la lista de todos los documentos, las listas de cierre de caja, conciliación de caja y las configuradas por el usuario.



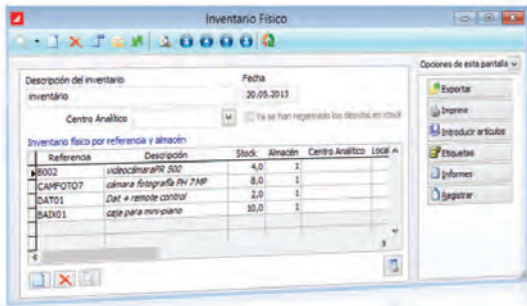
En cualquier momento, incluso en el cierre de caja, puede imprimir todos los listados que desee.

**Pagos a proveedores (si posee PHC Gestión CS)**

Si posee el módulo PHC Gestión CS puede efectuar pagos a proveedores en la tienda. Los pagos que se introducen en el backoffice, se reflejan en el monitor de TPV como reducción del importe en la forma de pago utilizada, es decir, si el pago efectuado era en efectivo, este se restaba al importe de las ventas recibido en efectivo.

**Gestión completa de stocks**

- Control de entradas y salidas con todo tipo de listados de movimientos (incluso diseñados por el usuario) y con la posibilidad de aplicar filtros.
- Gestión de productos compuestos (kits).
- Con esta aplicación puede realizar la gestión completa de stocks y controlar siempre cuál es el inventario de cada artículo en su tienda, cuáles son los artículos que venden más, cómo han evolucionado las ventas de un artículo específico, etc.
- También puede diseñar e imprimir precios con su imagen, desde logotipos hasta tipos de letra, para enviar o para la tienda.
- Para el inventario de lo que posee en stock, puede emitir etiquetas con los datos de cada artículo. Si posee las fuentes de códigos de barras, estas etiquetas pueden incluir los códigos para uso de los respectivos lectores.



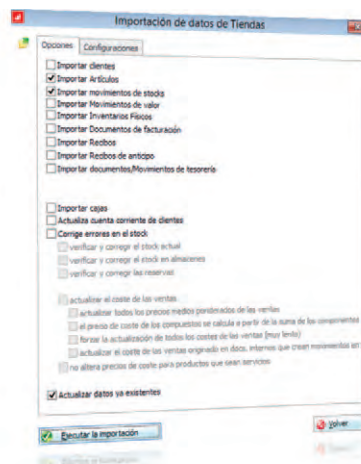
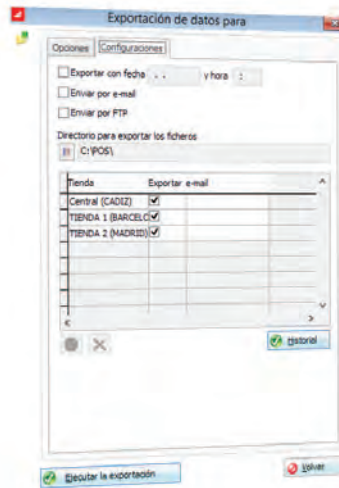
En cualquier momento puede visualizar e imprimir un inventario de su stock, de acuerdo con determinados presupuestos, puede incluso imprimir las etiquetas de los productos.

**Gestión de clientes y control de cuentas corrientes**

- La aplicación cuenta con un fichero completo de clientes que centraliza toda la información sobre cada cliente, descuentos practicados, etc. A través de este fichero puede también obtener estadísticas sobre los productos que compran habitualmente y a qué precios, hace cuánto tiempo que no visita la tienda y puede enviar cartas o e-mails preparados en cualquier procesador de texto con los datos de su fichero de clientes.
- El límite de crédito se puede establecer de 2 formas: por límite de crédito y por días de crédito.
- Además, también existe la funcionalidad de visualización e impresión de extractos de cuenta corriente así como e-mails para cobros de deudas pendientes. Puede diseñar estos e-mails en el propio Software PHC®.
- Tiene la posibilidad de definir un cliente para ventas al contado por tienda. De esta forma, cada tienda puede tener un cliente de ventas al contado diferente, una ayuda para realizar análisis de venta.
- El cliente genérico se transforma en "Cliente de paso". Esta filosofía de gestionar el fichero de cliente permite crear fichas de cliente de forma rápida y sin ningún esfuerzo adicional, permitiendo también que en futuras ventas, los datos del cliente se incluyan automáticamente en el documento de venta con solo completar el NIF.

**Integración con el backoffice**

- Puede exportar al módulo PHC Gestión CS todos los movimientos de ventas, documentos internos, artículos con lotes y grids de tallas y colores, movimientos de clientes y de tesorería, de forma que, si tiene un sistema de comunicaciones instalado, podrá saber desde un punto central (backoffice) la situación de cada tienda.
- La solución prevé la importación de promociones para una tienda específica o para todas.
- Puede importar el fichero de artículos de clientes del módulo PHC Gestión CS, así como las transferencias de almacén y sus respectivos movimientos de stock, para tener en el punto de venta toda la información necesaria para controlar los stocks y la emisión de facturación.
- Esta integración de datos se puede realizar de forma automática. La ventaja de utilizar esta rutina ofrece la posibilidad de introducir estas tareas en la agenda (*scheduled tasks*), de forma que se ejecuten automáticamente en un horario que será definido por el usuario.



Puede exportar al módulo PHC Gestión CS todos los movimientos de ventas.

### Grids de tallas y colores (opcional)

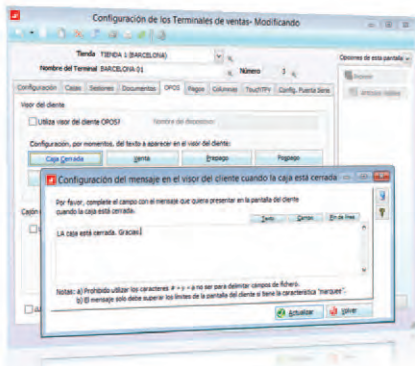
- Puede tener, para la misma referencia, varios colores y tallas a los que pueden corresponder diferentes precios y gestionar el stock de cada una.
- Puede incluso imprimir los documentos con las diversas cantidades de cada talla, con el mismo color, en una sola línea. Estas cantidades se introducen en una tabla en el momento de la compra, de esta forma permiten la consulta o facturación a través de esa misma tabla (tabla de colores y tallas).
- Desde aquí puede obtener diversas estadísticas de ventas o inventarios por colores y tallas.
- Importar y exportar artículos que utilicen el módulo de colores y tallas de la sede y de las tiendas.

### Conexiones a periféricos

El software permite conectarse a diversos periféricos:

- cajón con apertura automática al cerrar el documento;
- lector de códigos de barras para mayor rapidez en la facturación;
- visor para el cliente que muestra el artículo y su respectivo precio, puede incluso estar configurado para mostrar otra información;
- impresora propia para formato ticket;
- balanzas de check-out, balanzas que registran directamente el peso en las líneas de los documentos.

Si estos periféricos están de acuerdo con las normas estándar para Windows Standard OPOS, funcionarán directamente tras la instalación.



Puede configurar los textos que aparecen en cada momento en la pantalla del cliente.

### Etiquetas y fuentes de códigos de barras

Con el módulo PHC TPV CS están incluidas las siguientes fuentes:

- código de barras en Code 39;
- código de barras en Extended Code 39;
- código de barras en Extended Code 39 con Mod.43;
- código de barras en Code 128 con Check;
- código de barras en Interleaved 2/5;
- código de barras en Interleaved 2/5 con Mod. 10 Check;
- código de barras en Codabar con Start=A y End=B;
- código de barras en Codabar con Start=A y End=B y con Mod.43;
- código de barras en UPC A con Check;
- código de barras en UPC E con Check;
- código de barras en UPC EAN13 con Check;
- código de barras en UPC EAN8 con Check;
- código de barras en Postnet con Check.

El uso de estas fuentes permite imprimir las etiquetas con códigos de barras, con los precios y con las referencias de los artículos. Estas pueden estar totalmente diseñadas en el software (backoffice), de forma que se adaptan totalmente al tipo de artículos que la tienda vende. La impresión de etiquetas se puede realizar tanto en el backoffice como en la emisión del documento de facturación o documentos internos, teniendo en cuenta la cantidad de cada artículo.

### Verificador de precios de venta

Posibilidad de tener diversos puntos de verificación de precios en la tienda, para que el cliente pueda verificar el precio de los productos a través de la lectura del respectivo código de barras.

### Vales, cheques regalo o equivalentes

Puede emitir cheques regalo o cualquier tipo de anticipo de cliente, con regularización rápida de una venta en la pantalla del frontoffice.

### Vale para cambios

Con esta funcionalidad podrá, al final de la venta, emitir un vale de regalo que podrán acompañar al artículo vendido cuando este se destina a un regalo para un tercero.

### Ventas suspendidas

El sistema permite interrumpir una venta, guardando el documento para más tarde poder continuar y cerrarla. De esta forma, si mientras un operador introduce la venta, otro necesita acceder al terminal, la venta puede ser suspendida y más tarde recuperada, incluso en otro terminal. Esta funcionalidad también permite que, si la tienda posee varios departamentos, el cliente pueda registrar los valores en las diferentes cajas y solo efectuar el pago en la caja de salida. Las ventas suspendidas se pueden imprimir incluso sin que estén guardadas.

### Configuración centralizada de terminales

Cada terminal tendrá su configuración propia. La configuración centralizada permite definir, por ejemplo, qué usuarios pueden trabajar en aquel terminal, qué documentos están disponibles en este, la conexión OPOS del terminal y mucho más.

### Apertura del cajón

En la pantalla de configuración de terminales de venta existen opciones que permiten abrir el cajón en cuatro momentos diferentes incluso en simultáneo.

### Cierre de caja automatizado

Al cerrar la caja, pueden estar preconfigurados los informes para impresión automática y sus respectivas impresoras.



**Stock en otras tiendas**

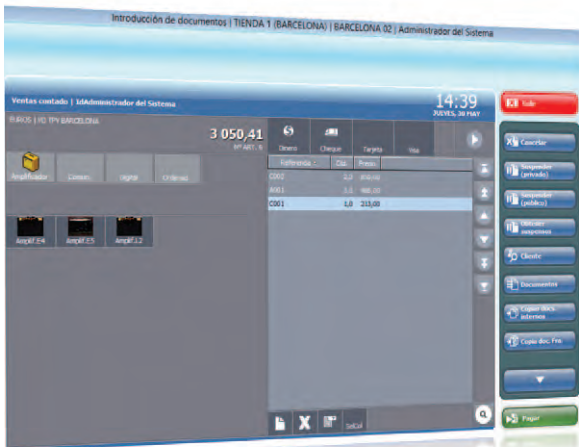
Utilizando el propio terminal, puede saber desde la última actualización, si hay stock de determinado producto en otra tienda/almacén, y sabe concretamente en cuál.

**Diversas formas de pago con imágenes**

Puede configurar diversas formas de pago como, por ejemplo, Visa, otra tarjeta, etc., asignando una imagen específica a cada uno. De esta forma, en el momento del pago, operador le resulta más fácil definir el tipo de pago.

**PHC TouchTPV**

Todas las funciones están preparadas para pantalla táctil. Posibilidad de utilizar hardware con "Tecnología Touch". De esta forma, tocando la pantalla puede realizar todas las operaciones de venta necesarias, aumentando exponencialmente la productividad de los colaboradores al mismo tiempo que facilita la atención a los clientes.



Pantalla en formato Touch-Screen para facturación rápida.

Puede definir en la ficha de cada artículo el nombre y la imagen del mismo, para que en las pantallas de facturación y de documentos internos aparezcan botones con esa información. De esta forma, el operador solo tiene que tocar el botón para añadir el artículo al documento que está emitiendo.

¿No encuentra el botón del artículo? Puede hacer una búsqueda de artículos por varios campos en la pantalla de introducción de documentos en modo touch. Esta funcionalidad le permite mostrar en la pantalla de venta todos los artículos relacionados con los datos indicados, independientemente del campo en el que se encuentre la información en el fichero de artículos. De esta forma, es fácil encontrar lo que busca.



Pantalla de los documentos internos en formato Touch-Screen.

**Segunda pantalla en PHC TPV CS**

Permite mostrar información relevante para el cliente, por ejemplo: datos adicionales de la venta u otras informaciones de otro tipo, sea en formato de texto o en formato de video.

***Dashboard PHC TPV CS (opcional)***

Este dashboard le permite ver su negocio desde diferentes puntos de vista, para que no se olvide de nada. No cabe duda: el Dashboard PHC TPV CS es una gran ayuda para la toma de decisiones.

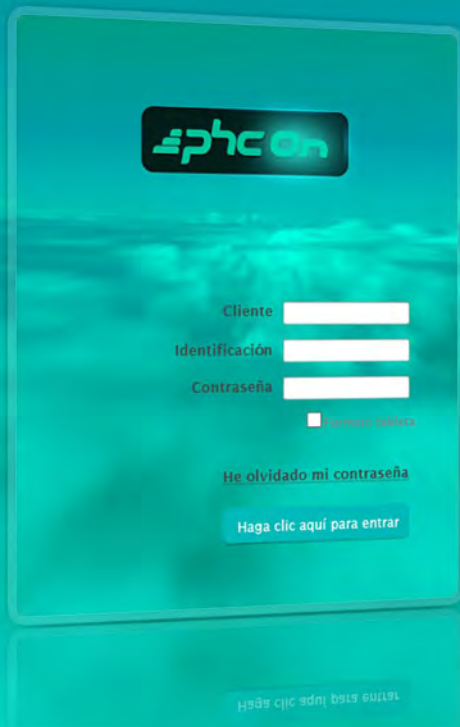
Permite analizar los datos por tienda, permitiendo elegir un rango de fechas para el análisis, el año de referencia y además el puesto de trabajo. Una vez elegidos los criterios puede ver un listado agrupado por marca, familia, operador, puesto, artículo, día, mes, hora, etc., que permite comparar con el año anterior y conocer la evolución de las ventas según todos estos criterios. Con todos estos análisis logrará un mayor apoyo para una toma de decisiones más rápida. Además, también puede interpretar estos elementos tanto desde el punto de vista de las ventas y la rentabilidad, como de los descuentos.

La otra página del Dashboard PHC TPV CS es el analizador, que permite combinar múltiples criterios establecidos para saber con precisión cuál es el trabajador que más factura, cuál es el puesto de trabajo donde se realizan más ventas, cuál es

el horario en que el volumen de negocio es mayor, cuál es el artículo de determinada marca o familia que más vende, en definitiva, diversos análisis que están disponibles desde un solo lugar para consultar de forma cómoda y rápida. Por último, puede simular sus objetivos definidos diariamente, mensualmente, anualmente, etc., y podrá compararlos al mismo tiempo con las ventas reales, sabrá inmediatamente lo cerca que está de alcanzarlos.

Por todos estos motivos, este Dashboard es una excelente herramienta analítica que permitirá al gerente seguir de cerca toda la realidad del negocio de una forma rápida y eficaz.





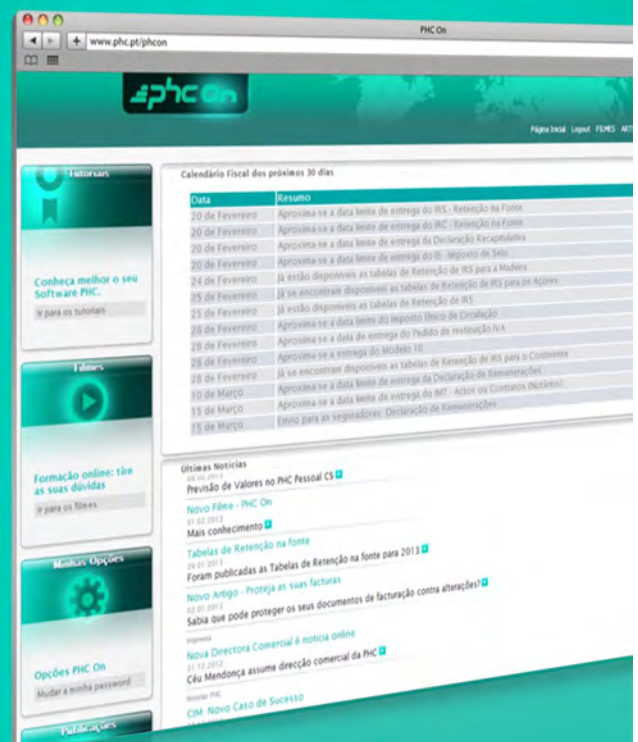
## VIDEOS . FORMACIÓN . DESCARGAS . NOTICIAS . Y MUCHO MÁS

Con **PHC On** tiene su sistema PHC CS completamente actualizado durante el periodo de un año. Además, accede a las funcionalidades exclusivas y a contenidos específicos, como por ejemplo el acceso exclusivo al portal **on.phcsoftware.es**

En este portal tiene acceso 24 horas al día a vídeos de autoformación sobre el uso de PHC CS, información sobre cada nueva versión, noticias, novedades, la newsletter semanal iDirecto, la revista Directo PHC, entre otros. Todo para ayudarle a sacar el máximo partido a su inversión en Software PHC.

MÁS INFORMACIÓN

[phcsoftware.es/phcon](http://phcsoftware.es/phcon)



BUSINESS  
AT SPEED **PHC**



**¿Quién es PHC?**

PHC Software S.A. se dedica de forma exclusiva al desarrollo de software de gestión. Su misión es ofrecer la mejor solución tecnológica de gestión para permitir a sus clientes aumentar su rentabilidad, reduciendo los costes. La empresa tiene 24 años, cuenta con 135 colaboradores en

Lisboa, Oporto, Madrid, Luanda y Maputo y 2012 obtuvo un volumen de negocios de 6,5 millones de euros. La red de distribución cuenta con más de 420 Partners certificados. Más de 135 mil usuarios en 29.200 empresas clientes utilizan el Software PHC.